

所属教員

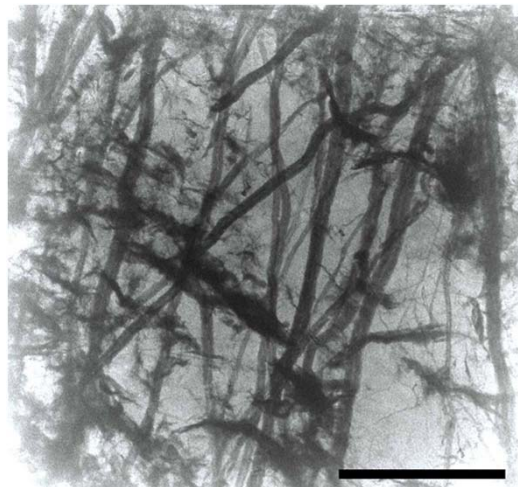
成岡 市（教授）

キーワード

農業土木学、農地工学、土壌物理学、農地保全、土壌構造、土壌機能、  
土地資源の評価・修復・保全・管理、軟X線立体計測法

### 研究概要

- 軟X線(長波長のX線)の特性を利用した装置をメーカーと共同開発し、それを用いて土壌内部の立体構造、水・ガス・溶質・土壌生物などの挙動および土壌環境の解明に取り組んでいます。
- 劣化した土壌や不毛地に対して土壌科学的・農地工学的視点による改善方法を発想・考案し、そのアイデアを実地に役立たせる研究に取り組んでいます。
- 農村地域で発生している農地工学的諸問題の解明、ならびに農地・農村整備などに関する研究に取り組んでいます。また、現地生活者(農家)とも強い連携関係を結んだ研究を展開しています。
- 「問題土壌」(非常に特異な化学・物理・生物性が存在するために容易に生産の上がらない、あるいは作物生育すら難しい土壌)に取り組んでいます。



←  
左図 水田土壌の軟X線影像。黒い筋が土壌の中にある管です。下が地下方向。右下スケール長は10mm。試料厚みは25mm

→  
右図 畑土壌の軟X線影像。方向とスケール等は左図と同じ

