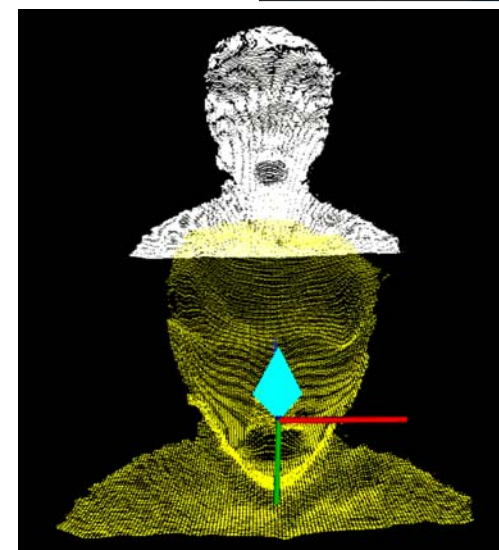
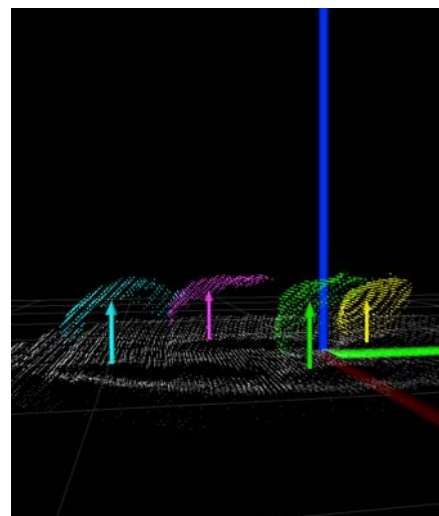
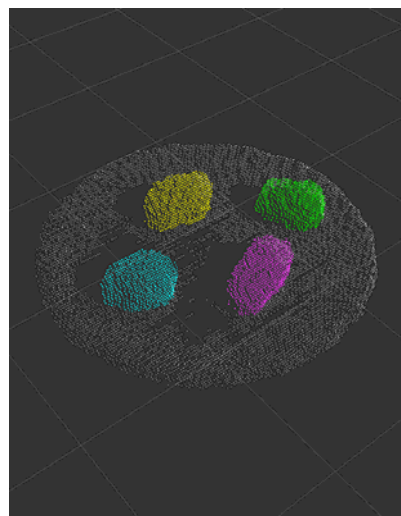


愛知県立大学 情報科学部 情報科学科 鈴木拓央研究室(知能ロボティクス研究室)

所属教員 鈴木 拓央(准教授)

キーワード 生活支援ロボット、点群処理、画像処理、環境知能化、服薬管理支援

- ✓ 知能ロボティクスと医療福祉工学を専門とする研究室で、費用対効果の高い医療福祉システムの実現を目指しています。
- ✓ 家庭向け移動ロボットと知能化された生活空間の連携により、住人の食事や服薬の管理を支援するシステムを開発しています。
- ✓ 特にRGB-Dカメラを使用し、点群処理や画像処理により、高齢者の生活状態を推定する技術を開発しています。



食事の終了を認識するための飲食物の体積の推定

口の開閉状況と腕の移動軌跡に基づく服薬動作の認識