

「SICEライフサイエンスの現状と連携推進を探る」
多目的トイレマップ in 電気通信大



- ・2007年8月12日現在の情報です。
- ・この多目的トイレマップへのご意見、ご感想は、下記までお願いします。

電気通信大学大学院情報システム学研究科 助教 中後 大輔
Fax: 042-443-5682, E-mail: chugo@is.uec.ac.jp

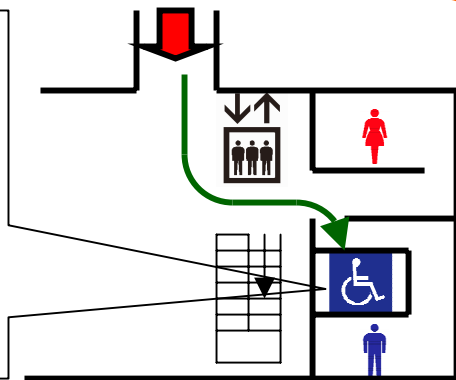
至調布駅

トイレ詳細情報

会場1Fトイレ

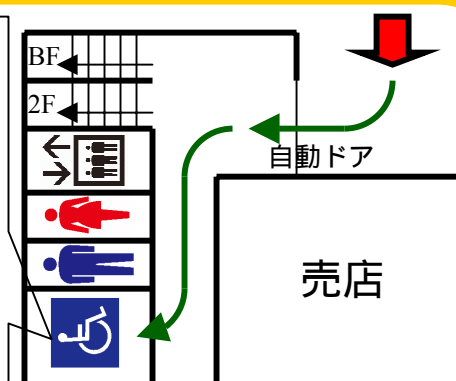
- ・座面高：42[cm]
- ・車椅子横付：右

⚠️ 照明が手動
(外にスイッチ)



大学会館1F トイレ

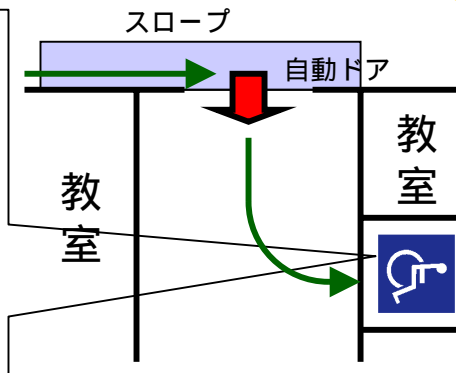
- ・座面高：44[cm]
- ・車椅子横付：右
- ・自動照明



A棟1Fトイレ

- ・座面高：41[cm]
- ・自動照明
- ・ウォシュレット

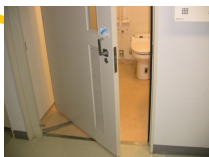
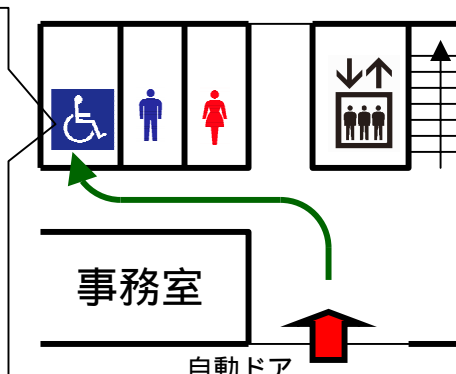
⚠️ 車椅子横付：難



本棟1Fトイレ

- ・座面高：46[cm]
- ・車椅子横付：左
- ・自動照明
- ・ウォシュレット

⚠️ 回転扉：開閉難



凡例



多目的トイレ



男/女トイレ



エレベータ



建物入口方向
(表面と対応)



建物内経路